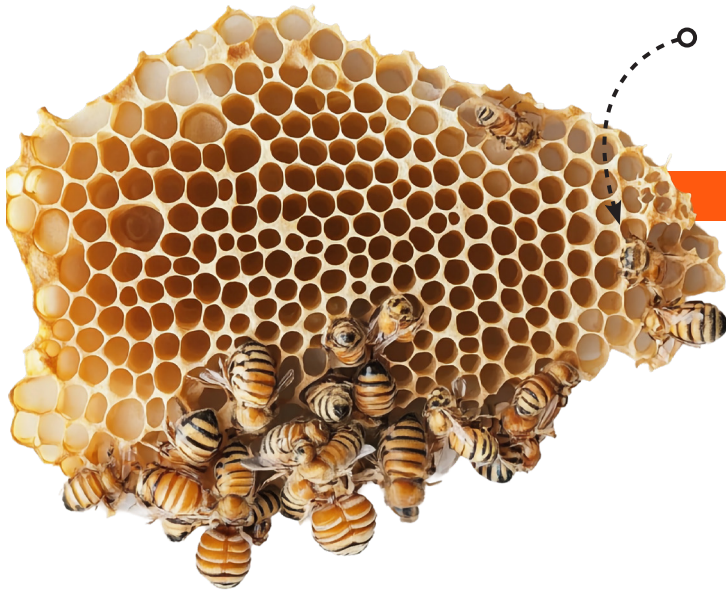


¿Cómo cuidar a las abejas?



Las abejas son una **parte crucial del medio ambiente** y juegan un papel indispensable en la biodiversidad del planeta.



Por ello es importante:

Proteger los enjambres de abejas.

Los abejas en su enjambre suelen ser tranquilas y no representan peligro, a menos que se les moleste.

Si ves uno en una zona de riesgo, contacta a un especialista para que lo reubique.

Además:



1 Evita encender fuego en el campo:

Cada año, cientos de colmenas se pierden por incendios forestales.



2 Siembra flora que favorece a las abejas:

Lavanda, romero, girasol, tomillo, trueno, salvia y zinnias.

Evita pesticidas y herbicidas pues es la principal fuente de descenso de las poblaciones de las abejas



3 Recoge tu basura en campos y parques:

Estos desechos contaminan y alejan a las abejas **atrayendo a plagas.**



4 Crea un bebedero de abejas:

Llena un recipiente con agua y piedras para que las abejas beban.



5 Concientízate:

Elige productos de origen conocido y apoya la agricultura regenerativa o ecológica.

Infórmate y educa:

Conocer la importancia de todas las especies ayuda a proteger el ecosistema.